

ANVENDELSE OG EFFEKT AF MEDICINSK CANNABIS I KLINISK PRAKSIS

EN UNDERSØGELSE AF SMERTEPATIENTERS
ERFARINGER MED MEDICINSK CANNABIS



4

INTRODUKTION

En kort introduktion til folderens indhold om medicinsk cannabis.

6

MEDICINSK CANNABIS

Hvad er medicinsk cannabis?

7

FORSØGSORDNING MED MEDICINSK CANNABIS

8

OM UNDERSØGELSEN

De to undersøgelser bliver introduceret.

9

UNDERSØGELSE DEL 1

13

UNDERSØGELSE DEL 2



INTRODUKTION

I denne folder gennemgår vi to undersøgelser af cannabis-brug til smertebehandling. Både fordi vi gerne vil bidrage med viden om medicinsk cannabis, men også for at sætte cannabis i sammenhæng med farmakologiske, psykologiske, sociale og samfundsmæssige forhold.

I den første undersøgelse har vi analyseret data fra 4.734 patienter, der var henvist til specialiseret smertebehandling på et tværfagligt smertecenter (Aalborg, Silkeborg, Odense, Holbæk, Køge og Herlev/Gentofte). I anden del udførte vi et erfaringsopsamlingsstudie på Smertecenter Syd på Odense Universitetshospital. På grund af den store opmærksomhed, som medicinsk cannabis har fået i forbindelse med forsøgsordningen, havde vi egentlig forventet et højt deltagerantal. Men vi oplevede kun interesse fra 52 patienter, der ville afprøve cannabis som smertelindring.

Undersøgelserne giver os et indblik i, hvilken effekt patienterne oplever ved både kortere og længere tids brug af forskellige former for cannabis. Og vi fik i særdeleshed øjnene op for barriererne i forhold til at anvende cannabis som smertelindring.



BARRIERER – OVERORDNET SET

Til forskel fra andre undersøgelser på området betalte patienterne i begge dele af undersøgelsen selv for den cannabis, de benyttede, og vi har derfor fået et godt billede af den praktiske hverdag, patienterne agerer i.

Overordnet set oplevede en stor del af patienterne ikke den ønskede effekt ved brug af cannabis. Særligt pris og bivirkninger opfattes som barrierer i forhold til at anvende cannabis som smertelindring. En del patienter oplevede også udfordringer ved sektorovergange, når de overgik til behandling hos egen læge eller hjemmepleje. Endelig var det et problem, at de i visse tilfælde ikke måtte køre bil. I en del af undersøgelsesperioden var det desuden ikke muligt for patienterne at skaffe medicinsk cannabis via forsøgsordningen, da det var i restordre hos producenten, hvilket også blev en barriere mod anvendelsen.

I DET FØLGENDE KAN I SE VORES RESULTATER. GOD FORNØJELSE.

Gitte Handberg

Spesialeansvarlig overlæge, klinisk lektor SDU

Smertecenter Syd OUH

Center for funktionelle lidelser





MEDICINSK CANNABIS: **HVAD ER MEDICINSK CANNABIS?**

Betegnelsen medicinsk cannabis dækker over tørrede dele af cannabisplanten, der kommer som the, kapsler, tabletter og mundhulespray samt cannabisholdige olier med enten cannabidiol (CBD) eller tetrahydrocannabinol (THC) i forskellige koncentrationer.

Under forsøgsordningen kan medicinsk cannabis gives til patienter med blandt andet kroniske smerter og kramper.



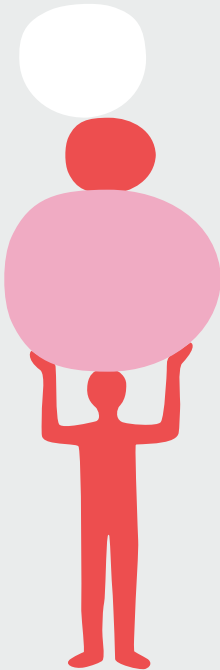
FORSØGSORDNING MED MEDICINSK CANNABIS

I Danmark lever omkring 1 million voksne mennesker med kroniske smerter.

Både for den enkelte og for samfundet er det en stor belastning, som kan medføre indskrænkning i dagligdagsfunktioner, forstyrret nattesøvn, hukommelses- og koncentrationsproblemer samt tab af tilknytning til arbejdsmarkedet.

Komplekse kroniske smerter kan opfattes som en selvstændig smertesygdom, men den farmakologiske behandling har ofte ikke tilstrækkelig effekt på smerterne. Der er dermed behov for at udvide behandlingstilbuddet. På den baggrund har Folketinget vedtaget en forsøgsperiode på fire år til afprøvning af medicinsk cannabis.

Fra 1. januar 2018 og fire år frem er det derfor som led i en forsøgsordning muligt for læger i Danmark at udskrive medicinsk cannabis, der ellers ikke er godkendt som medicin.



OM UNDERSØGELSEN:

4734
PATIENTER

UNDERSØGELSE DEL 1: SPØRGESKEMA

Vi hentede data om forekomst og effekt af cannabisbrug til smertebehandling fra spørgeskemaer. I alt 4.734 patienter, der har været henvist til specialiseret smertebehandling på et tværfagligt smertecenter, blev involveret i denne del af undersøgelsen. Centrene i Ålborg, Silkeborg, Odense, Holbæk, Køge og Herlev-Gentofte.

52
PATIENTER

UNDERSØGELSE DEL 2: ERFARINGSOPSAMLING

Smertecenter Syd OUH indsamlede systematisk relevante data om 52 patienters cannabisbrug for at opnå viden om deres anvendelse af medicinsk cannabis.



UNDERSØGELSE DEL 1:

ERFARING MED CANNABISBRUG TIL SMERTEBEHANDLING

HAR DU PRØVET MEDICINSK CANNABIS MOD DINE SMERTER?

4.734 patienter fra seks smertecentre blev spurgt, om de havde afprøvet cannabis mod deres smerter. Undersøgelsen løb fra d. 1. januar 2018 til 31. december 2019.

UD AF 4734
SMERTEPATIENTER HAVDE

17%

PRØVET CANNABIS



=

821

SMERTEPATIENTER

UD AF 821
SMERTEPATIENTER FORTSATTE

34%

MED AT
BENYTTE CANNABIS



=

273

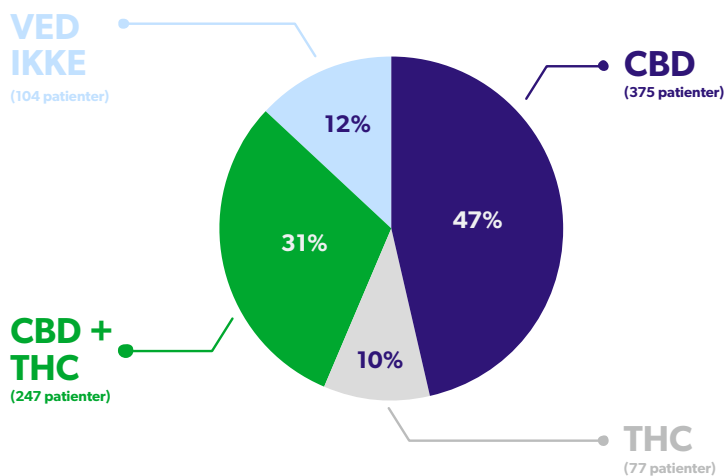
SMERTEPATIENTER



UNDERSØGELSE DEL 1:

HVILKEN TYPE CANNABIS HAR DU PRØVET FOR DINE SMERTER?

821 patienter havde erfaring med medicinsk cannabis. Af dem svarede 803 patienter (98 %) på spørgsmålet om, hvilken type cannabis de havde afprøvet. Halvdelen havde anvendt CBD - primært som olie.



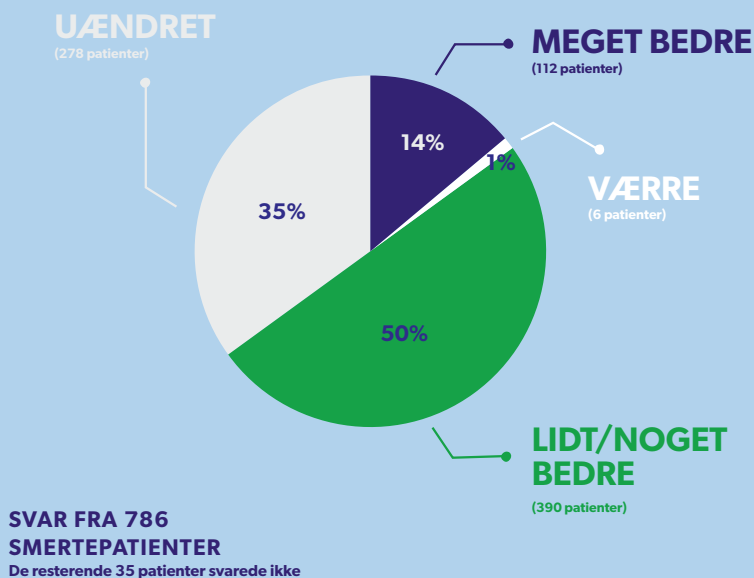
SVAR FRA 803 SMERTEPATIENTER
De resterende 18 patienter svarede ikke



UNDERSØGELSE DEL 1:

NÅR JEG BRUGTE/BRUGER MEDICINSK CANNABIS, VAR/ER MINE SMERTER:

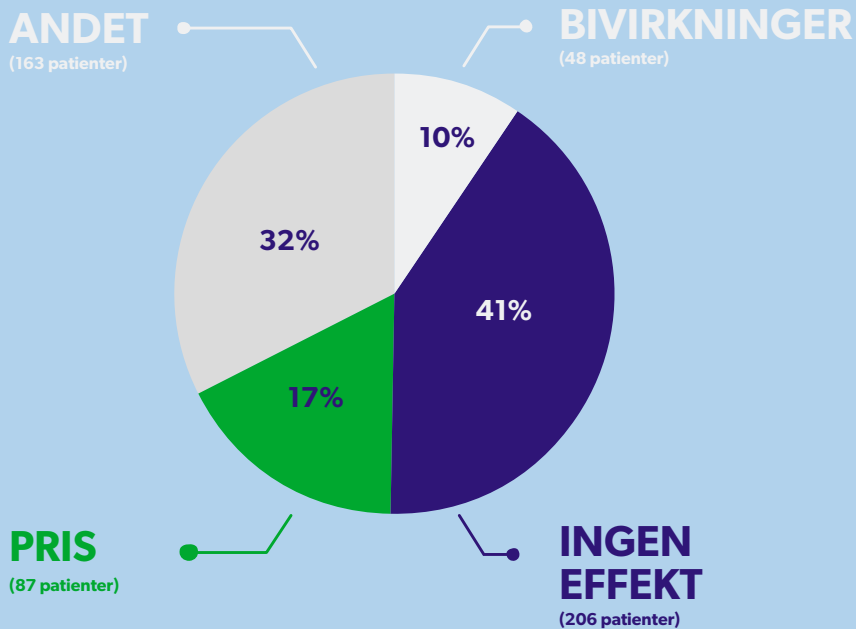
Ud af de 821 patienter, der havde erfaring med medicinsk cannabis svarede 786 (96 %) på spørgsmålet om effekten af medicinsk cannabis på deres smerter. Halvdelen oplevede, at de havde fået det 'lidt' eller 'noget bedre'. Nogle få patienter oplevede at få det lidt eller meget værre.



UNDERSØGELSE DEL 1:

HVORFOR ANVENDER DU IKKE LÆNGERE CANNABIS?

Ud af de 821 patienter, der havde erfaring med medicinsk cannabis, svarede 504 (64 %), at de ikke længere benytter cannabis. En tredjedel begrundet primært ophøret med manglende effekt.



SVAR FRA 504 SMERTEPATIENTER

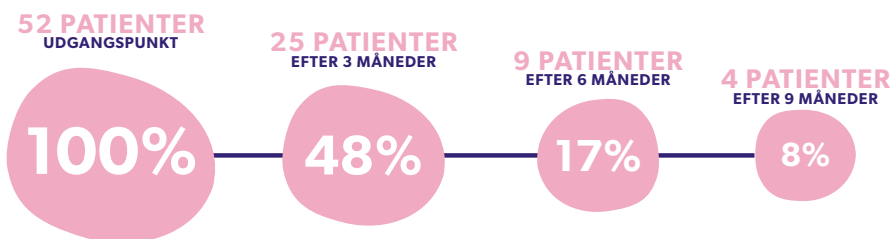
De resterende 317 patienter svarede ikke

UNDERSØGELSE DEL 2, SMERTECENTER SYD OUH:

CANNABISBEHANDLING UNDER FORSØGSORDNINGEN

HVOR LÆNGE FORTSATTE DU DIN BEHANDLING MED MEDICINSK CANNABIS?

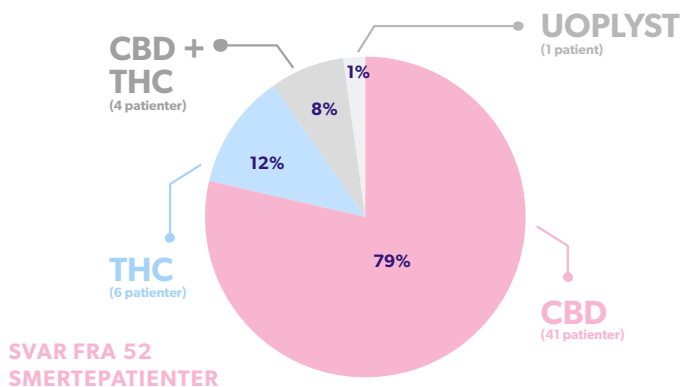
52 patienter, uden forudgående erfaring med cannabisbehandling, blev systematisk fuldt op og udspurgt om deres oplevelse af medicinsk cannabis. Efter tre måneders forløb var deltagerantallet reduceret til mindre end halvdelen. Efter ni måneder var der blot fire deltagere tilbage i undersøgelsen. Svarene er indsamlet i perioden 1. januar 2019 til 1. januar 2020.



UNDERSØGELSE DEL 2:

HVILKEN TYPE CANNABIS HAR DU PRØVET FOR DINE SMERTER?

52 patienter, næsten 80 %, havde anvendt CBD. Administrationsformen var primært olie.



UNDERSØGELSE DEL 2:

EFFEKT EFTER TRE MÅNEDERS BEHANDLING

De 52 patienter, der blev behandlet i op til tre måneder, svarede på seks spørgsmål om effekten af deres behandling.

	NOGET/MEGET BEDRE	UÆNDRET	NOGET/MEGET VÆRRE
GENERELT	29%	68%	3%
FUNKTIONS-NIVEAU	20%	77%	3%
HUMØR	31%	69%	0%
LIVS-KVALITET	34%	63%	3%
SMERTE	34%	63%	3%
SØVN	29%	71%	0%

UNDERSØGELSE DEL 2:

BARRIERER FOR BEHANDLING MED MEDICINSK CANNABIS:

Vi oplevede et stort frafald af deltagere i forsøget på Smertecenter OUH. I vores samtaler med patienterne er vi stødt på følgende årsager til, at patienterne ikke ønskede at bruge medicinsk cannabis:



PRIS

Det koster patienterne mere end 2.000 kr. pr. måned at benytte medicinsk cannabis.



KØRSELSREGLER

Patienterne må ikke køre bil, hvis de er under påvirkning af THC.



BIVIRKNINGER

Patienterne oplever f.eks. svimmelhed og døsighed.



SEKTOROVERGANGE

Når patienterne overgår til praktiserende læge, hjemmehjælp eller døgnpleje, oplever de i nogle tilfælde problemer. Det kan f.eks. være, at deres praktiserende læge ikke vil udskrive medicinsk cannabis.



MANGLENDE EFFEKT

Kun hver 4. patient havde nogen eller god effekt.



RESTORDRE

Det var i flere måneder under forsøgsordningen ikke til at få fat i medicinsk cannabis på apotekerne.



DET ILLEGALE ASPEKT

Patienterne oplever det som et problem, at cannabis generelt er et illegalt produkt.



FOR MERE INFO
BESØG **SMERTEINFO.DK**

KONTAKT DIN LÆGE,
HVIS DU ER I TVIVL.